

Détails pratiques pour la descente de rivière au départ de Saint Clair sur Epte :

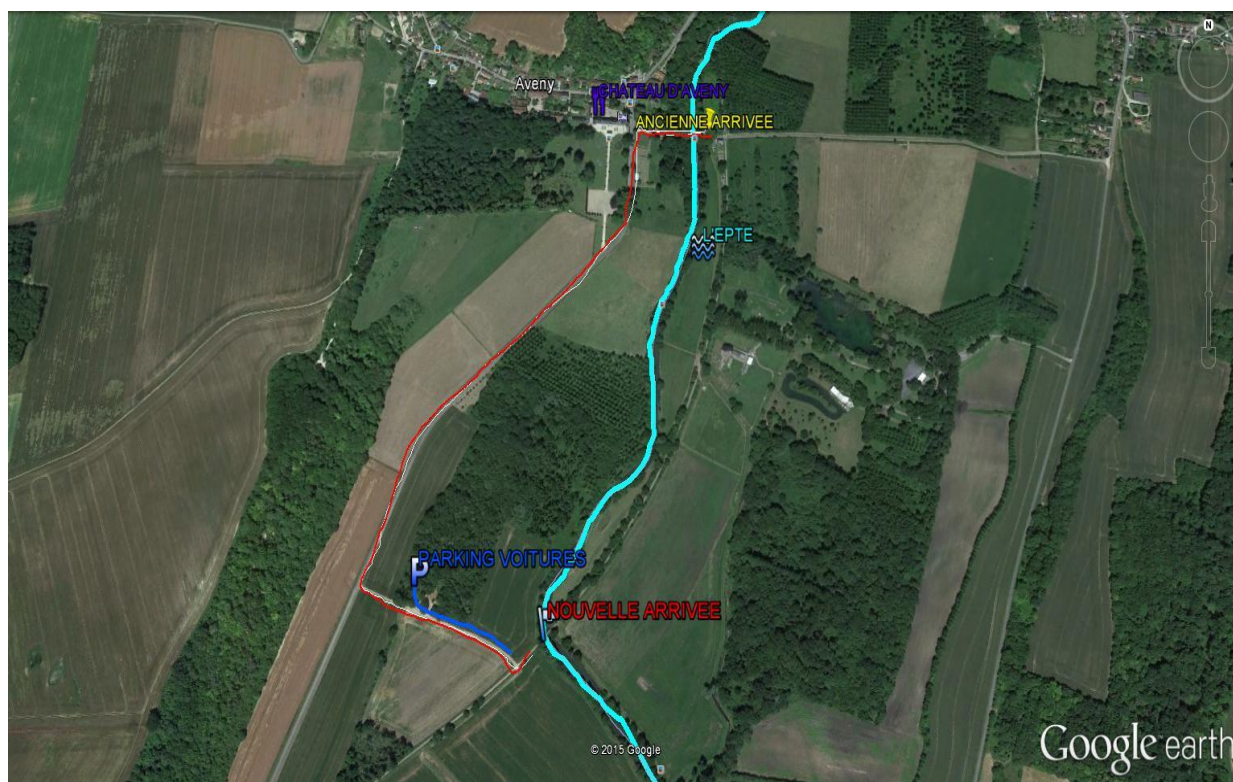
✚ Le rendez-vous pour les nageurs 9h00 à Saint Clair sur Epte.

Pour y aller : N14 sortie St Clair sur Epte centre (passer à gauche au dessus de la N14). Continuez tout droit dans la rue principale, laissez sur votre gauche la route allant direction la Roche Guyon. Le départ est dans un renforcement sur la droite à 50m environ de cette bifurcation.

Pour ceux qui souhaitent nous retrouver au petit pont à mi parcours : Dans la rue principale de St Clair sur Epte, prendre la direction la Roche Guyon, s'arrêter au lieu-dit Le Fayel (belle propriété sur la gauche) et prendre à pieds le petit chemin de terre sur la droite.

Pour ceux qui veulent nous retrouver au dernier pont avant l'arrivée : après Le Fayel, continuer tout droit et prendre à droite juste avant le panneau indiquant la sortie de Montreuil sur Epte. Passez devant l'ancienne gare Aveny Montreuil, le pont est devant vous.

Pour ceux qui veulent nous retrouver à l'arrivée : passer au dessus du pont (notre ancienne arrivée en jaune sur le plan ci-dessous), prendre la première à gauche, puis à nouveau la première à gauche (chemin de terre). Les nageurs arrivent au niveau du petit pont situé au bout de ce chemin (en rouge sur le plan)



✚ Le rendez-vous au restaurant : 13h00/13h30 - Domaine Le Centaure- Chemin des Fontaines 95450 Vigny

Menu 28 € (entrée, plat et dessert)

Nous avons l'habitude de faire un petit pot à l'arrivée de la descente avec gâteaux et boissons chaudes (mais léger quand même car après il y a le restau), alors, pâtisseries en herbe ou cuisinières talentueuses à vos fourneaux !

Et si vous encore d'autres questions pratiques, adressez-vous à Carole !